

## KVALIFIKACIJŲ IR PROFESINIO MOKYMO PLĖTROS CENTRAS

Projektas Nr. VP-2.2.-ŠMM-04-V-03-001 „Kvalifikacijų formavimas ir modulinio profesinio mokymo sistemos kūrimas“

### REKOMENDACIJOS PROFESINĖS VEIKLOS ANALIZĖS ETAPŲ VEIKLŲ VYKDYMUI

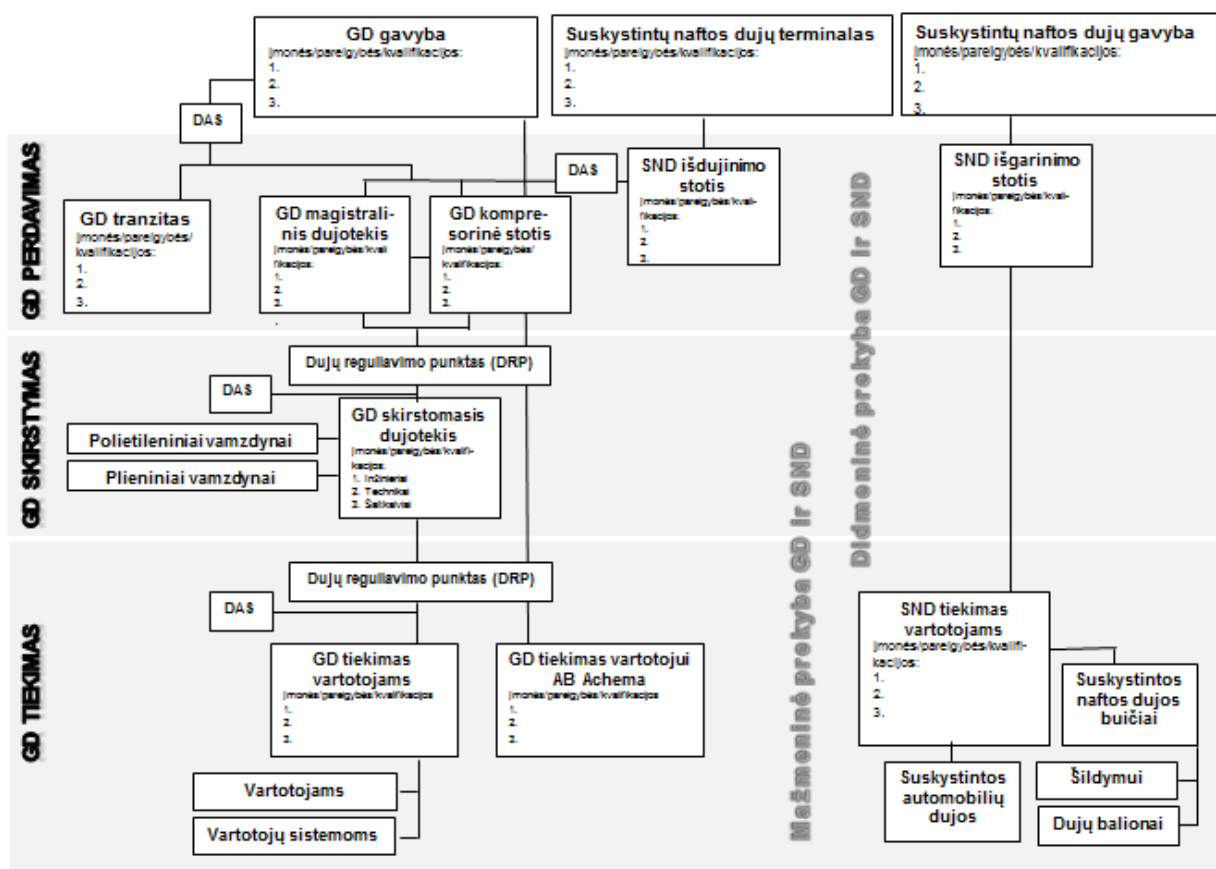
1. POSEKTORIAUS VEIKLOS SRIČIŲ IR PROFESINIŲ VEIKLŲ SCHEMOS RENGIMAS
2. ĮMONIŲ ATRANKOS KRITERIJAI
3. PROFESINĖS VEIKLOS ANALIZĖS DUOMENŲ LENTELEŠ FORMA

#### *1. Posektoriaus veiklos sričių ir profesinių veiklų schemos rengimas*

Siekiant susisteminti informaciją apie posektoriuje sutinkamas veiklos sritis ir profesines veiklas, rekomenduojama sudaryti visų posektoriaus veiklos sričių schemą (1 pav.), ją papildant informacija apie atitinkamose veiklos srityse sutinkamas įmones, pareigybes, o vėliau ir kvalifikacijas:

- 1) remiantis Lietuvos profesijų klasifikatoriuje esama informacija, posektoriaus veiklos sritims priskiriamos atitinkamų hierarchinių lygmenų profesijos;
- 2) veiklos sričių ir profesinių veiklų schema papildoma posektoriaus profesijomis ir pareigybėmis, sutinkamomis analizuojant kitus informacijos šaltinius;
- 3) remiantis posektoriaus ekspertų rekomendacijomis, preliminariai nustatoma, kokius profesijų pavadinimus pagal Lietuvos profesijų klasifikatorių (LPK) atitinka pareigybės (jei jų daug, sudaromas profesinių veiklų ir profesijų pagal LPK atitikties sąrašas); profesinių veiklų sąrašas papildomas posektoriaus ekspertų rekomenduojamomis.

## ENERGETIKOS SEKTORIAUS GAMTINIŲ IR SUSKYSTINTŲ NAFTOS DUJŲ POSEKTORIAUS VEIKLOS SRITYS



1. pav. Posektoriaus veiklos sričių ir profesinių veiklų schemos pavyzdys

Posektoriaus veiklos sričių ir profesinių veiklų schema naudinga:

- kaip orientyras, padedantis užtikrinti visų tiriamojo posektoriaus veiklos sričių/uždavinių ir jų vykdymui skirtų profesinių veiklų aprėptį (didesnės garantijos, jog bus iširtas visas posektorius, įtrauktos visos veiklos sritys ir profesinės veiklos, suformuotos kvalifikacijos visoms sutinkamoms veiklos sritims);
- išskirtos veiklos sritys padės (formuojant tipines kvalifikacijas) lengviau ir tiksliau formuoti pagrindinius ir specializacijų kvalifikacijos vienetus.

### 2. Įmonių atrankos kriterijai

Profesinės veiklos analizei atlikti numatytos įmonės turi būti įsitvirtinusios rinkoje. Rekomenduojama, atrenkant įmones, konsultuotis su atitinkamų ministerijų atstovais, šakinėmis darbdavių organizacijomis bei asociacijomis (jų deleguotais ekspertais).

**Tyrime, atsižvelgiant į realų sektoriaus ir posektorių dydį, turėtų dalyvauti:**

1. **1-2 stambios įmonės reprezentuojančios visas posektoriaus veiklos sritis ir profesines veiklas.** Tai užtikrina įvairovę posektoriaus veiklos sričių profesinių veiklų požiūriu: stambiose įmonėse dominuoja aukštesnės kvalifikacijos, bet siauresnės specializacijos darbuotojai.

2. *Ne mažiau nei 4 vidutinės ir 10 smulkių įmonių*, kuriose aptinkamos universalesnės ir platesnės profesinės veiklos, apimančios daugiau veiklos sričių ar net keletą profesijų elementus.
3. *Šalyje veikiančios įmonės, naudojančios naujausias modernias posektorius technologijas*, šiuolaikiškas darbo organizavimo formas. Šis pasirinkimo kriterijus leidžia geriau atsižvelgti į posektoriuje sutinkamų veiklų technologinės ir organizacinės kaitos tendencijas, įtraukti perspektyvias ar net ateities kompetencijas ir kvalifikacijas.

### 3. PROFESINĖS VEIKLOS ANALIZĖS DUOMENŲ LENTELĖS FORMA

<b>SEKTORIUS (kodas), POSEKTORIUS (kodas), ĮMONĖ</b>				
<b>PAREIGYBĖ</b>				
<b>Profesijų elementai (fragmentai) pareigybėje</b>	1			
	2			
<b>Profesija</b>			<b>Profesijos kodas pagal LPK</b>	
<b>Reikalaujama kvalifikacija</b>		<b>Kvalifikacijos lygmuo pagal Lietuvos kvalifikacijų sandarą</b>	<b>Kvalifikacijos lygmuo pagal Europos kvalifikacijų sandarą mokymuisi visą gyvenimą</b>	
Veiklos objektas: <i>kas gaminama, kuriama veikloje</i> :				
<b>VEIKLOS SRITYS (veiklos uždaviniai)</b>	1	aaa		
	2	bbb		
	3	ccc		
1 aaa	<b>KOMPETENCIJOS</b>			
	<b>PAŽINTINĖS KOMPETENCIJOS</b> (veiklos uždaviniui atlikti reikalingos žinios)		<i>lygmuo</i>	<i>kompetencijos ribos</i>
	1			
	2			
	3			
	<b>FUNKCINĖS – TECHNOLOGINĖS KOMPETENCIJOS</b> (veiklos uždaviniui atlikti reikalingi gebėjimai: atlikti X (tam tikras) funkcijas, gebėjimas atlikti užduotis pagal X (tam tikras) technologijas ir pan.)		<i>lygmuo</i>	<i>kompetencijos ribos</i>
	1			
	2			
	3			
2 bbb	<b>KOMPETENCIJOS</b>			
	<b>PAŽINTINĖS KOMPETENCIJOS</b> (veiklos uždaviniui atlikti reikalingos žinios)		<i>lygmuo</i>	<i>kompetencijos ribos</i>
	1			
	2			

	3		
	<b>FUNKCINĖS – TECHNOLOGINĖS KOMPETENCIJOS</b> (veiklos uždaviniui atlikti reikalingi gebėjimai: atlikti X (tam tikras) funkcijas, gebėjimas atlikti užduotis pagal X (tam tikras) technologijas ir pan.)	<i>lygmuo</i>	<i>kompetencijos ribos</i>
	1		
	2		
	3		

**PAGRINDINĖS PROFESINĖJE VEIKLOJE BŪTINOS ASMENINĖS SAVYBĖS** (nurodykite 5-6 svarbiausias, įvertinant jų reikšmingumą, kur „1” - svarbiausia):

1	Darbštumas	10	Pastabumas	19	Gebėjimas valdyti stresines situacijas	28	Gebėjimas korektiškai bendrauti
2	Punktualumas	11	Nuoširdumas	20	Gebėjimas vadovauti	29	Estetinės nuovokos turėjimas
3	Sąžiningumas	12	Kruopštumas	21	Gebėjimas spręsti problemas	30	Geros motorinės savybės
4	Iniciatyvumas	13	Fizinis išvermingumas	22	Gebėjimas greitai orientuotis	31	Savikritiškumas
5	Kūrybingumas	14	Tikslumas	23	Gebėjimas konstruktyviai mąstyti		<i>Kitos (nurodykite)</i>
6	Tvarkingumas	15	Atsargumas	24	Gebėjimas savarankiškai priimti sprendimus		
7	Atsakingumas	16	Gebėjimas organizuoti	25	Gebėjimas koncentruoti dėmesį		
8	Komunikabilumas	17	Gebėjimas planuoti	26	Gebėjimas mokytis		
9	Žingeidumas	18	Gebėjimas derėtis	27	Gebėjimas greitai reaguoti		

**KITA INFORMACIJA APIE PROFESINĘ VEIKLĄ/PAREIGYBĘ:**

Jei yra, – reikalavimai (apribojimai) sveikatai \_\_\_\_\_

Specialieji reikalavimai: \_\_\_\_\_

Darbo pobūdis jo organizavimo požiūriu (individualus, komandinis ir pan.) \_\_\_\_\_

Darbo aplinka \_\_\_\_\_

Darbų saugos reikalavimai \_\_\_\_\_

Pagrindinės darbo priemonės \_\_\_\_\_

Per ateinančius penkerius metus prognozuojami profesinės veiklos turinio pokyčiai (naujos technologijos, funkcijos, žinios ir pan.): \_\_\_\_\_

Profesinės veiklos aprašą rengė: \_\_\_\_\_ (vardas, pavardė)